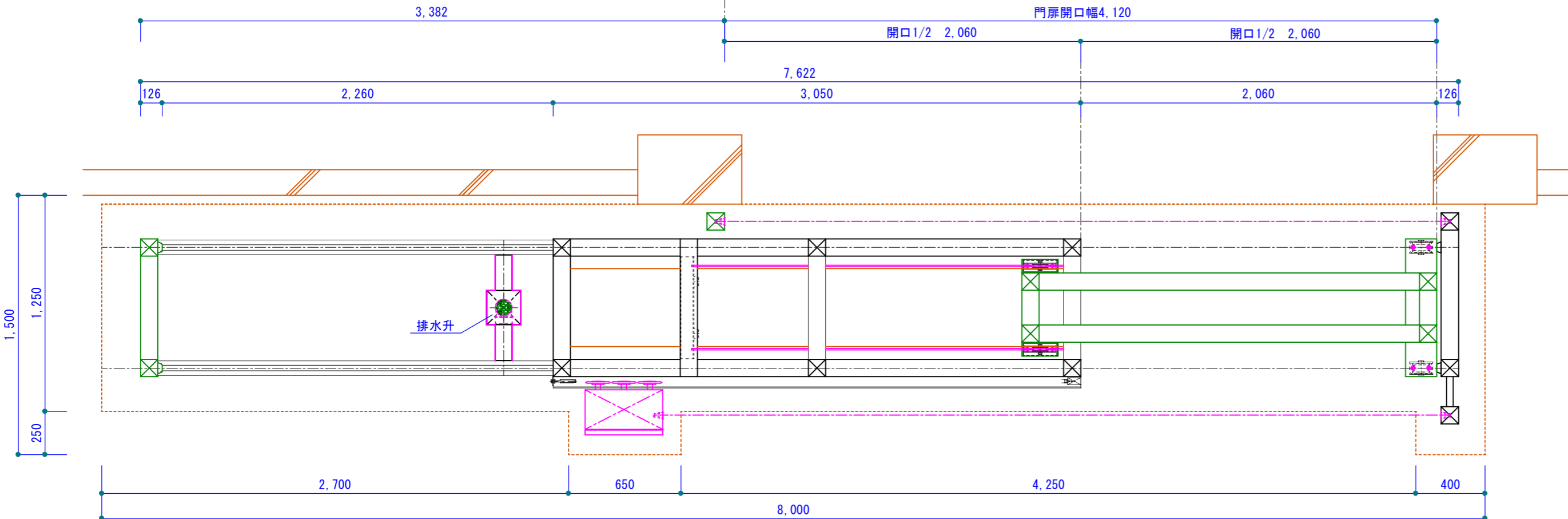
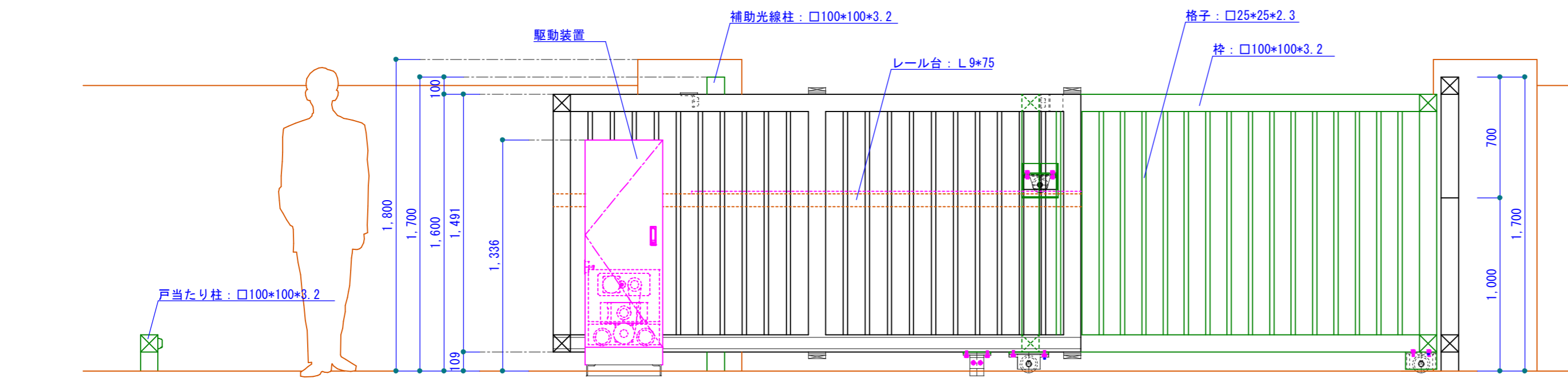


閉門時平面図

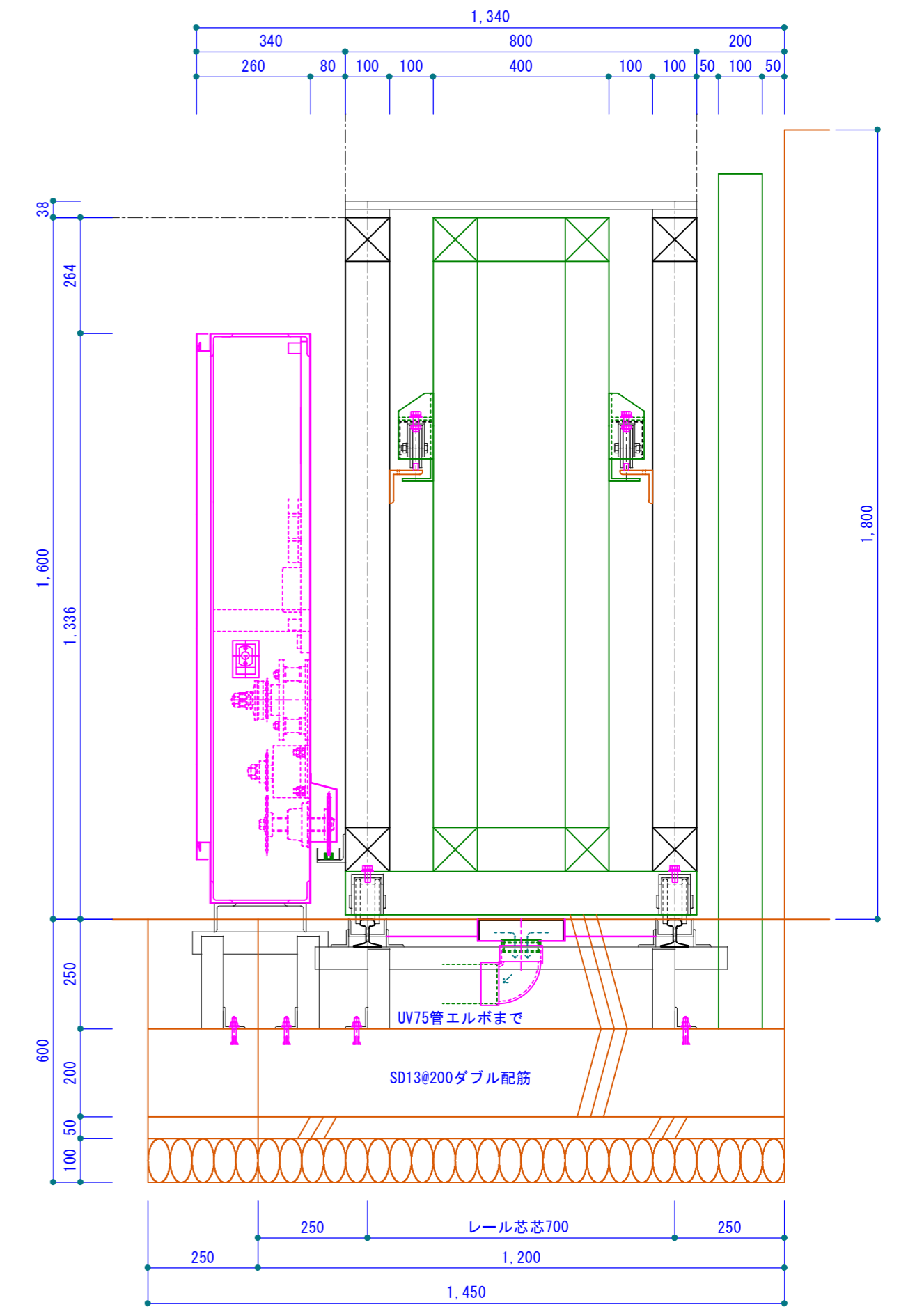


閉門時平面図



立面図内観

- 仕様
- 材質：スチール製
- 仕上：超耐候性フッ素樹脂塗装
- 常温吹き付け仕上げ
- 基礎コンクリート工事、箱抜き工事は別途です。
- 1次側電気引き込み工事は別途です。
- 電気2次側、空配管埋設工事、屋内ボタンまでの通線配管工事は別途です。



拡大断面図 S=1/12

製作時に、寸法を若干変更する場合があります。
この図面の著作権は、片倉建鉄(株)が所有し、許可無く複製や二次的利用は絶対にしないで下さい。

片倉建鉄株式会社

承認 承認 設計 営業
縮尺 A 2出力 S=1/25
設計年月日 2015年4月15日

工事名称 2連片引き門扉BOX型
図面名称 門扉基本図

No **